



**Jeudi 28 et vendredi 29 janvier 2016**

**HÔTEL IBIS PARIS BERTHIER PORTE DE CLICHY**  
163 bis avenue de Clichy - 75017 PARIS - Tel: 01 40 25 20 20  
Métro : Brochant (ligne 13)  
RER : Porte de Clichy (ligne C)

## PROGRAMME

### JEUDI 28 JANVIER 2016

**13h00. Accueil**

**13h30. Ouverture des 25<sup>èmes</sup> Journées** *Dr. Michèle Rota, Présidente du CNBH*

**Session DPC : « Protéines : électrophorèses et immunotypages »**

*Programme DPC n° 16891600001 – ODPC n°1689 Editions Orion Feuillet de Biologie*

**13h35. Myélome : critères diagnostic et intégration des pics.** *Dr Thomas Dejoie (Nantes)*

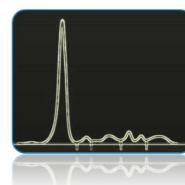
**14h15. Electrophorèse et Immunotypages : profils et pièges.** *Dr Brigitte Onraed (Lille)*

**15h00 - 16h30. Pause**

**16h30. Cryoglobulines en pratique clinique.** *Dr Claire Lecomte (Lyon)*

**17h15. Liquide cérebro-spinal et autre liquides.** *Dr José Boucraut (Marseille)*

**18h00. Fin de la session**



### VENDREDI 29 JANVIER 2016

**9h00 - 9h30. Accueil**

**Atelier Qualité**



**9h30 - 10h30. Déménagement : que (re)faire avant la visite du COFRAC ?** *Dr. Thierry Avellan*

**10h30 - 11h00. Pause**

#### Assemblée générale du CNBH

- Bilans moral et financier
- Elections des délégués régionaux pour le renouvellement du Conseil d'administration
- Le Collège de Biochimie a 25 ans !
- Actualités du CNBH : groupe « résultats à communiquer, repasses et rajout des examens », autres groupes, association ELAS, ...



**13h00. Clôture des journées**

**Soirée du Jeudi « spécial 25 ans »**

Rendez-vous à **20 heures** au Cabaret Disco-Lounge  
**« Happy Days Paris »** 23 rue Saint-Marc (2<sup>ème</sup>)



**Inscription sur le site [www.cnbh.org](http://www.cnbh.org)**

**Session DPC en 3 étapes :** ODPC n°1689 Editions Orion Feuillet de Biologie

**Étape 1 :** évaluation des connaissances et des pratiques par questionnaire avant la formation présentielle

**Étape 2 :** formation présentielle en participant à la demi-journée du jeudi 28 Janvier 2016

**Étape 3 :** évaluation des connaissances et des pratiques par questionnaire en ligne après la formation présentielle

